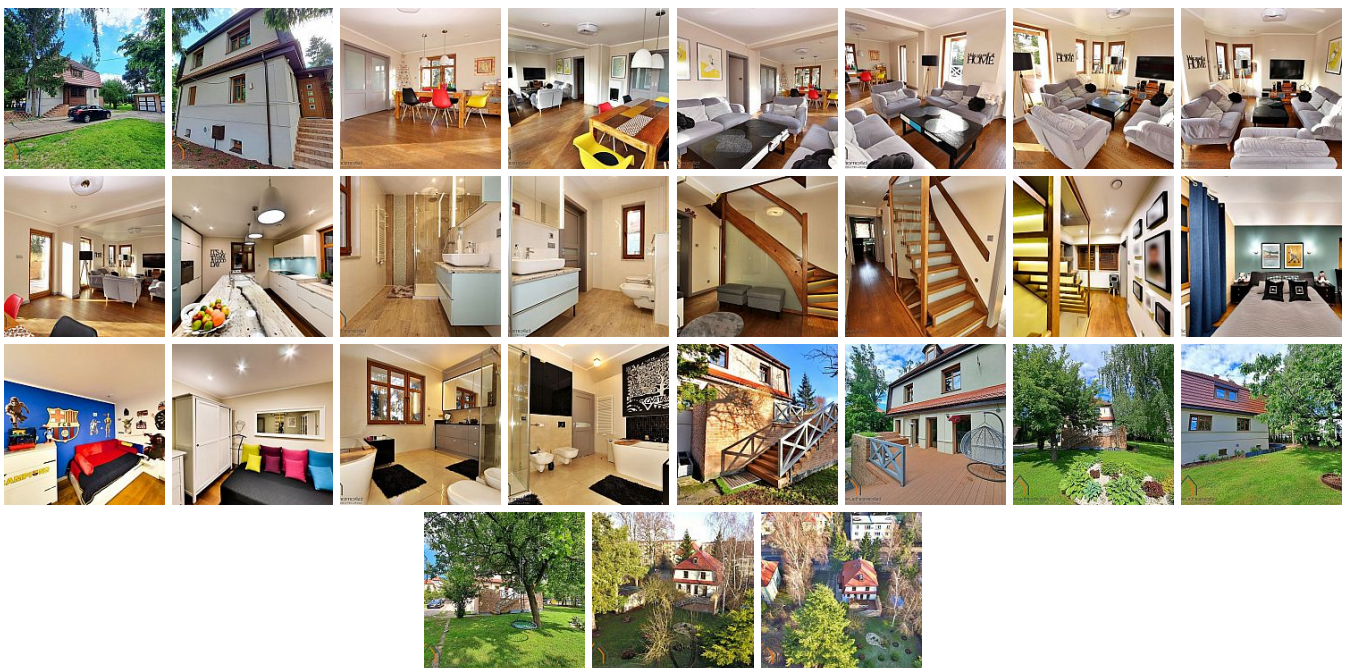


## DOM NA SPRZEDAŻ

liczba pokoi: 4, pow. całkowita: 246 m<sup>2</sup>, pow. działki: 791 m<sup>2</sup>,

Koszalin, Jedliny

Cena **1 889 000** zł



Niepowtarzalna nieruchomość - **Willa z 1930 roku**, która przeszła gruntowną przebudowę na

przełomie 2014 i 2015 roku.

Obecnie budynek zachwyca elegancją, a zarazem ponadczasową architekturą.

**Atuty:**

- **niepowtarzalny klimat zabytkowej willi**
- **wyjątkowy ogród**
- **naturalne materiały użyte do wykończenia**
- **zastosowane nowoczesne technologie**
- **wygodna lokalizacja**

Pod okiem obecnych właścicieli willa przeszła daleko idącą renowacją, dzięki której nabyła nowoczesnych rozwiązań technologicznych m.in. wentylację mechaniczną (rekuperację), centralny odkurzacz, monitoring, videodomofon.

Dom składa się z czterech kondygnacji – łączna powierzchnia użytkowa domu wynosi około 170 m<sup>2</sup>, powierzchnia piwnicy to około 50 m<sup>2</sup>.

Na wysokim parterze dominuje otwarta przestrzeń salonu, kuchni i jadalni, z wyjściem na stylowy taras, usytuowany od południowo-zachodniej strony, z pięknym widokiem na ogród z kilkudziesięcioletnim drzewostanem.

Piętro zajmują trzy sypialnie oraz komfortowa łazienka z oknem, a poddasze obecnie w całości przeznaczone zostało na garderobę.

Piwnica o wysokości ok. 2.3m, liczy ponad 50m<sup>2</sup>, w jej skład wchodzi duża ilość dodatkowych pomieszczeń m.in. pralnia, kuchnia, pomieszczenia biurowe.

Wszystkie kondygnacje łączy efektowna klatka schodowa wykonana z drewna i szkła, z równie efektownym, dyskretnym podświetleniem. Podłogi wykończone są deską szczotkowaną z dębu, podkreślającą jego naturalne piękno. Drzwi wewnętrzne w oryginalnej stylistyce i kolorystyce, wykonane również z pełnego drewna na indywidualne zamówienie.

Kuchnia to prawdziwy rarytas – centralne miejsce zajmuje wyspa, blaty kuchenne wykonane zostały z marmuru, w zabudowie pełen sprzęt AGD w tym dwie lodówki. Całość zachowana w perfekcyjnym stanie.

Lokalizacja i komunikacja

Osiedle Jedliny to jedna z najbardziej docenianych dzielnic w Koszalinie. Budynek położony jest w widocznym miejscu, może nadawać się na siedzibę firmy, posiada wjazd bezpośrednio z ulicy Orłąt Lwowskich, natomiast ogród usytuowany jest z tyłu domu, co gwarantuje przyszłym właścicielom poczucie intymności i prywatności.

Teren można powiększyć nabywając działkę sąsiadującą o pow. 6 a.

Zapraszamy na [wirtualny spacer](#) po części mieszkalnej oraz [film z lotu ptaka](#). Więcej informacji i zdjęć dotyczących nieruchomości dostępnych jest w biurze, zapraszamy.

Symbol	3902080	Rodzaj nieruchomości	dom
Rodzaj transakcji	sprzedaż	Cena	1 889 000,00 PLN
Miejscowość	koszalin	Dzielnica - osiedle	jedliny
Ulica	orląt lwowskich	Powierzchnia całkowita	246,44 m <sup>2</sup>
Powierzchnia działki	791,00 m <sup>2</sup>	Powierzchnia użytkowa	179,94 m <sup>2</sup>
Liczba pokoi	4		



Karol Walczak

668-558-669, 94 343 06 40  
biuro@galeriakoszalin.pl

Więcej ofert na stronie **[galeriakoszalin.pl](http://galeriakoszalin.pl)**