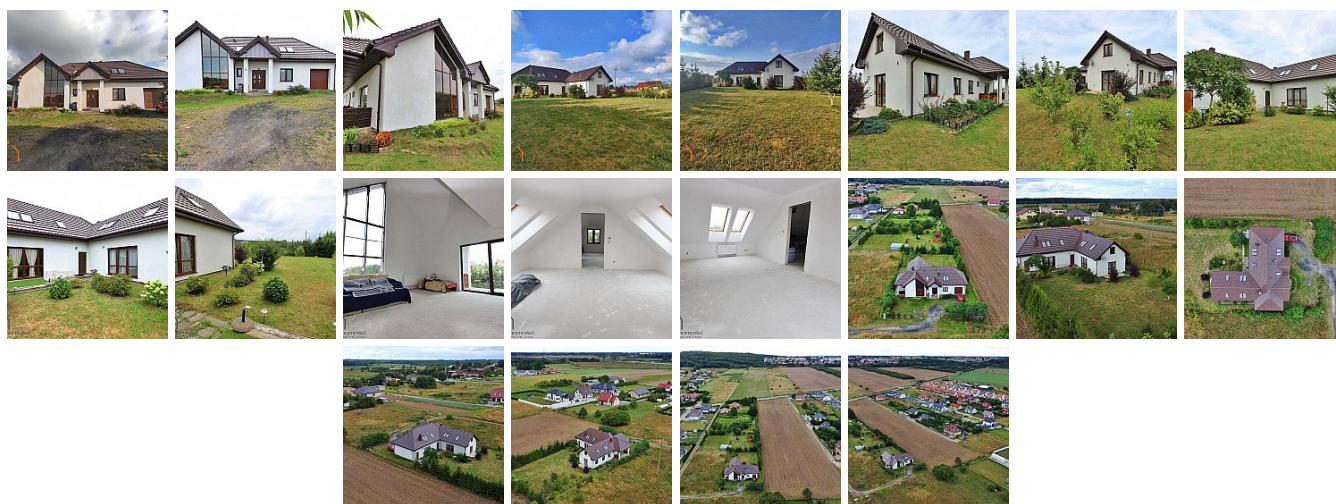


DOM NA SPRZEDAŻ

liczba pokoi: 8, pow. całkowita: 217 m², pow. działki: 1,319 m²,

Skwierzynka

Cena **899 000** zł



Dom dwurodzinny, parterowy z poddaszem użytkowym.

Wybudowany w 2014 roku, posiada nowoczesną bryłę z dużymi oknami tarasowymi oraz panoramicznymi przeszkleniami.

Nieruchomość budowana z bloczków ytong, izolacja termiczna - ściany ocieplone styropianem o grubości 12 cm, dach ocieplony wełną mineralną o grubości 20 cm.

Dach kryty dachówką ceramiczną.

ŹRÓDŁO CIEPŁA: piec z podajnikiem + zasobnik CWU/ekogroszek.

Ogrzewanie podłogowe w domu (kuchnia, holl, dwie łazienki) i lokalu mieszkalnym (kuchnia, łazienka, przedpokój).

DOM:

PARTER - salon (33,18 mkw), jadalnia z kuchnią (22,77 mkw), łazienka (7,27 mkw), holl (16,78 mkw) oraz wiatrołap (5,62 mkw).

PIĘTRO - sypialnia z garderobą, dwa pokoje, łazienka oraz antresola.

Zaplecze gospodarcze to obszerny garaż.

LOKAL MIESZKALNY:

PARTER - 2 pokoje (10,4 mkw i 17,42 mkw), kuchnia, przedpokój i łazienka.

Przestrzeń domu powiększona jest o przyległy taras.

Dom zlokalizowany jest w atrakcyjnym miejscu, świetne rozwiązanie w postaci dodatkowego mieszkania pozwala traktować dom jako dwurodzinny (mniejszy lokal to komfortowe i w pełni funkcjonalne mieszkanie) lub wykorzystać dodatkową część na cele usługowe.

Ogród urządony w spójny i naturalistyczny sposób, króluje drzewa iglaste oraz rośliny owocowe.

Dojazd drogą wewnętrzną - służebność drogowa.

Wydanie lokalu mieszkalnego po znalezieniu mieszkania.

Symbol	3902219	Rodzaj nieruchomości	dom
Rodzaj transakcji	sprzedaż	Cena	899 000,00 PLN
Miejscowość	skwierzynka	Powierzchnia całkowita	216,80 m ²
Powierzchnia działki	1 319,00 m ²	Powierzchnia użytkowa	198,20 m ²
Liczba pokoi	8		



Michał Kuryło

663-378-361, 94 343 06 40
biuro@galeriakoszalin.pl

Więcej ofert na stronie **galeriakoszalin.pl**