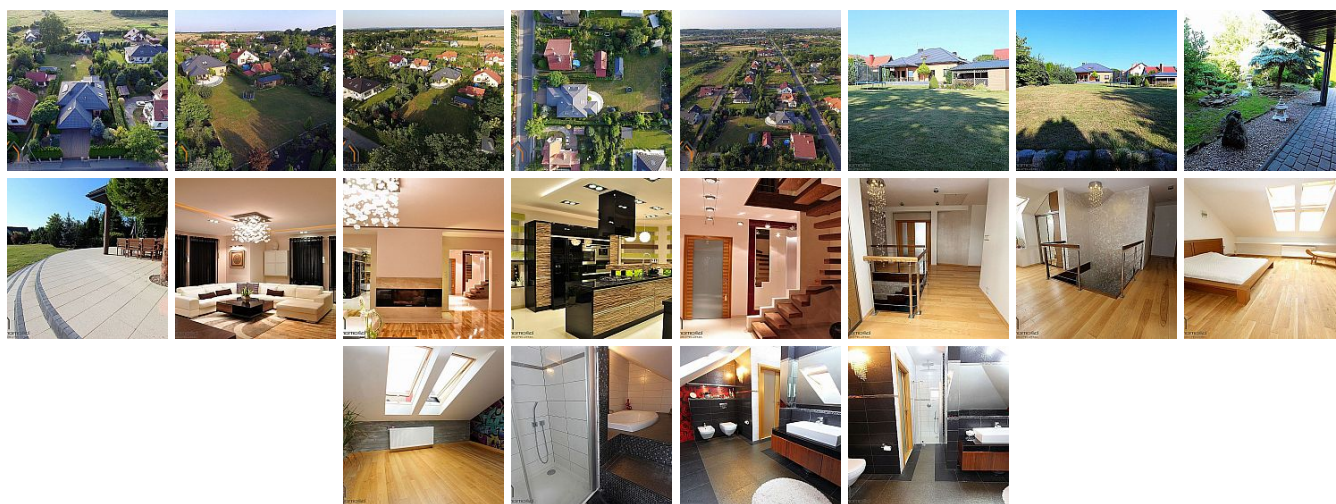


DOM NA SPRZEDAŻ

liczba pokoi: 6, pow. całkowita: 277 m², pow. działki: 2,512 m²,

Nowe Bielice

Cena **999 000** zł



Dom parterowy z użytkowym poddaszem w idealnym stanie technicznym, indywidualnie zaprojektowany i wykończony z gustem, w każdym detalu.

Dom budowany z suporeksu, ocieplony styropianem o grubości 12 cm (dach ocieplony wełną mineralną), strop gęstożebrowy TERIVA.

Okna PCV z okleiną drewnopodobną.

Ogrzewanie domu za pomocą pieca dwufunkcyjnego gazowego oraz kolektorów słonecznych (podgrzewanie wody).

Aranżacja wnętrza utrzymana w nowoczesnym stylu, z futurystycznymi akcentami. Dom posiada 6 pokoi. O pięknie salonu – najbardziej reprezentacyjnego miejsca w domu – w dużej mierze decyduje jego wielkość, klimatyczny kominek oraz wystawa okienna na piękny ogród.

Rozkład pomieszczeń:

Na parterze salon (42mkw), 2 pokoje (po 16 mkw), kuchnia (27mkw), dwie garderoby, łazienka, holl i kotłownia.

Na piętrze: 3 pokoje (25mkw, 22mkw, 17mkw), salon kąpielowy (11mkw), garderoba oraz holl.

W pokojach na podłodze deski podłogowe(jesion lub dąb), na ścianach gładzie.

W cenie domu zabudowa kuchni wykonana na zamówienie, wraz ze sprzętem AGD.

Wjazd do garażu automatyczną bramą segmentową.

Taras oraz ścieżki wyłożone kostką.

Ogród został starannie zaprojektowany, znajdują się w nim liczne, nietuzinkowe nasadzenia oraz drewnutnia. **Całość ogrodzona.**

Dom położony w doborowym sąsiedztwie, wśród nowej zabudowy jednorodzinnej, z dobrym dojazdem do posesji.

Bardzo duży, reprezentacyjny ogród o powierzchni około 20a.

Na oglądanie umawia pośrednik.

Symbol	3901412	Rodzaj nieruchomości	dom
Rodzaj transakcji	sprzedaż	Cena	999 000 PLN
Miejscowość	nowe bielice	Powierzchnia całkowita	277 m ²
Powierzchnia działki	2 512 m ²	Powierzchnia użytkowa	229 m ²
Liczba pokoi	6		



Michał Kuryło

94 343 06 40, 663-378-361
biuro@galeriakoszalin.pl

Więcej ofert na stronie www.galeria-nieruchomosci.com.pl